

vDD-Abrichtwerkzeuge in keramischer Bindung

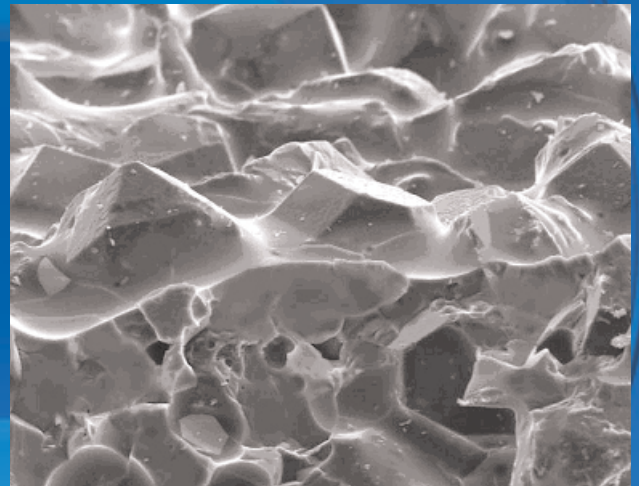
zum Abrichten von VIT CBN Schleifwerkzeugen

hoher Kornüberstand bei gleichzeitig poröser Grundmatrix ermöglicht ein freischneidendes Abrichtwerkzeug

- kein Nachschärfen nötig
- exzellente Werkstückgeometrie

optimierte Grenzfläche Korn-Bindung erhöht Kornhaltekräfte und Standzeit

- stabiler Abrichtprozess



Spezifikation: D11-170-P-8-280-X150-V88-39-2



SWISS MASTER vDD Abrichtwerkzeug mit Doppelbelag zum stirnseitigen und Umfangsabrichten



SWISS MASTER vDD Abrichtwerkzeug mit aussenliegendem Belag zum Umfangsabrichten



abrasives
Meister Abrasives
Make A Quality Decision
International

vDD Fallstudie

Abrichten von VIT CBN
Schleifwerkzeugen



Schleifoperation:

Bohrung und Ventilsitz schleifen

Schleifwerkzeug:

SWISS MASTER VIT CBN
IGA 143° 3.8x11/M2
CB5-500-Q-9-260-200-V55-32

Abrichtwerkzeug:

SWISS MASTER vDD
D11-170-P-8-280-X150-V88-39-2

Resultat

Standzeit:

**SWISS MASTER
vDD**

Metall
gebunden

110.000 Teile

50.000 Teile

**Anzahl Werkstücke mit
Formfehler nach
Schleifkörperwechsel:**

keine

10 Teile

**Konizität der
Werkstückbohrung:**

< 1 µm

< 1 µm

erzielte Rauheit Rz (Bauteil):

0.5 - 1 µm

0.6 - 1.1 µm

Mehr Infos auf unserer Website:
www.meister-abrasives.com



Meister Abrasives
International

Make A Quality Decision

abrasives

International