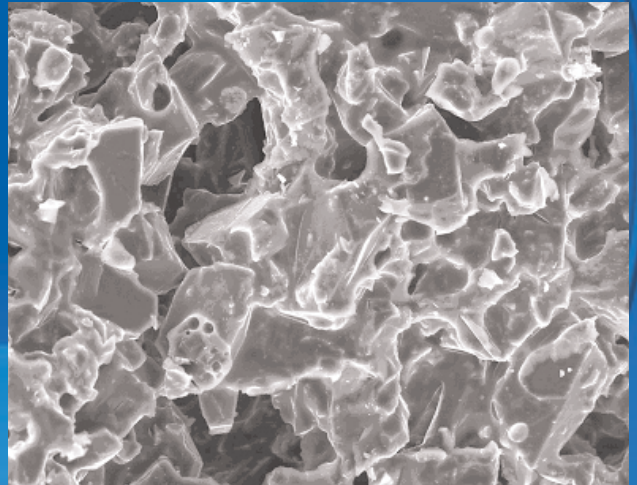


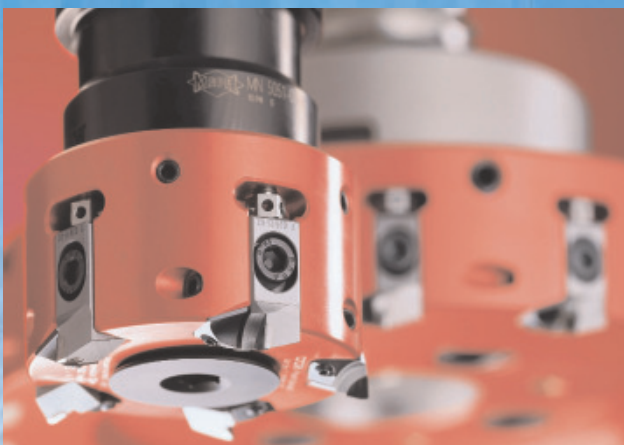
PKD/PKB-Schleifwerkzeuge in keramischer Bindung

Die innovative Lösung für hohe Qualität und Produktivität, durch:

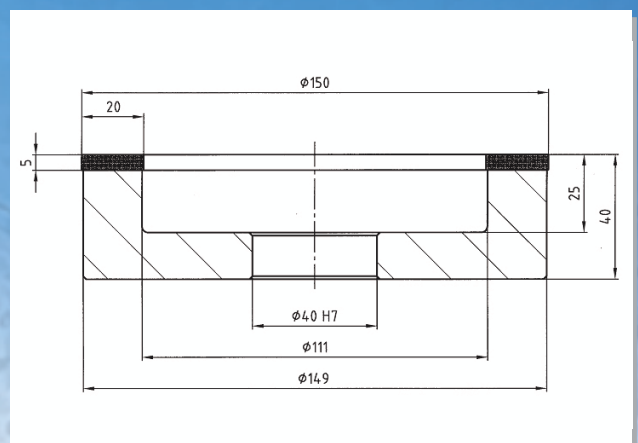
- Einsatz einer verschleissfesten Diamantqualität bei gleichzeitig sehr guter Schnittigkeit durch ein perfektioniertes Herstellverfahren
- Eine optimierte Grenzfläche von Bindung zum Korn zur Sicherstellung einer vollständigen Ausnutzung des Diamantkorns und Vermeidung von vorzeitigem Ausbruch



Die Kombination führt zu einer Verbesserung der Standzeit, kurzen Zykluszeiten und optimierter Kantenschartigkeit.



Typische Werkstückgeometrien

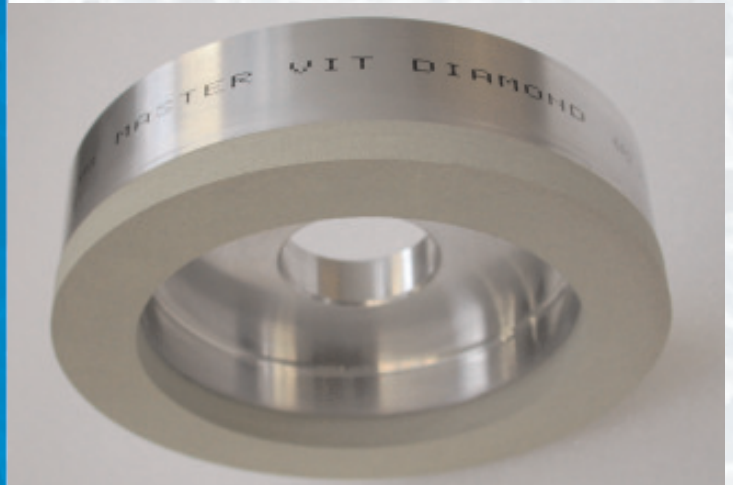


Typische Werkzeuggeometrien



Fallstudie

PKD-Schleifen mit
SWISS MASTER VIT DIAMOND



Werkstück: PKD-Schneidplatte 2x6 mm, 0.6mm
Aufmass

Material: db010

Schleifoperation: Freiwinkel und Fase schleifen

Schleifwerkzeug: SWISS MASTER VIT DIAMOND
11A2 250x70x50 X=8; W=5
D6-1000-R-10-260-X150-V87-44

Maschine: Ewamatic

Schnittgeschwindigkeit: 18 m/s

Resultat

Verschleiss:

Kantenschartigkeit:

Meister

5 µm/Stück

unter 6 µm

Wettbewerb

8 - 12 µm/Stück

8 µm

Mehr Infos auf unserer Website:
www.meister-abrasives.com



abrasives
Meister Abrasives
Make A Quality Decision International